

# SINDUSCON CORPORATE





## Conceito

O Sinduscon Corporate possui arquitetura contemporânea e sustentável.

Dentre seus principais diferenciais, destacam-se a flexibilidade de layout e a valorização da iluminação natural dos ambientes.

É o local ideal para quem busca praticidade, segurança e bem-estar.





## Posição Estratégica

Localizado no coração do Centro Cívico, o Corporate está a poucos passos da Prefeitura Municipal, Palácio do Governo, Assembleia Legislativa, Tribunal de Justiça e Ministério Público.

A praticidade de estar próximo a hotéis, praças, museus, restaurantes, comércio, transporte público e ao Shopping Mueller torna sua localização única.



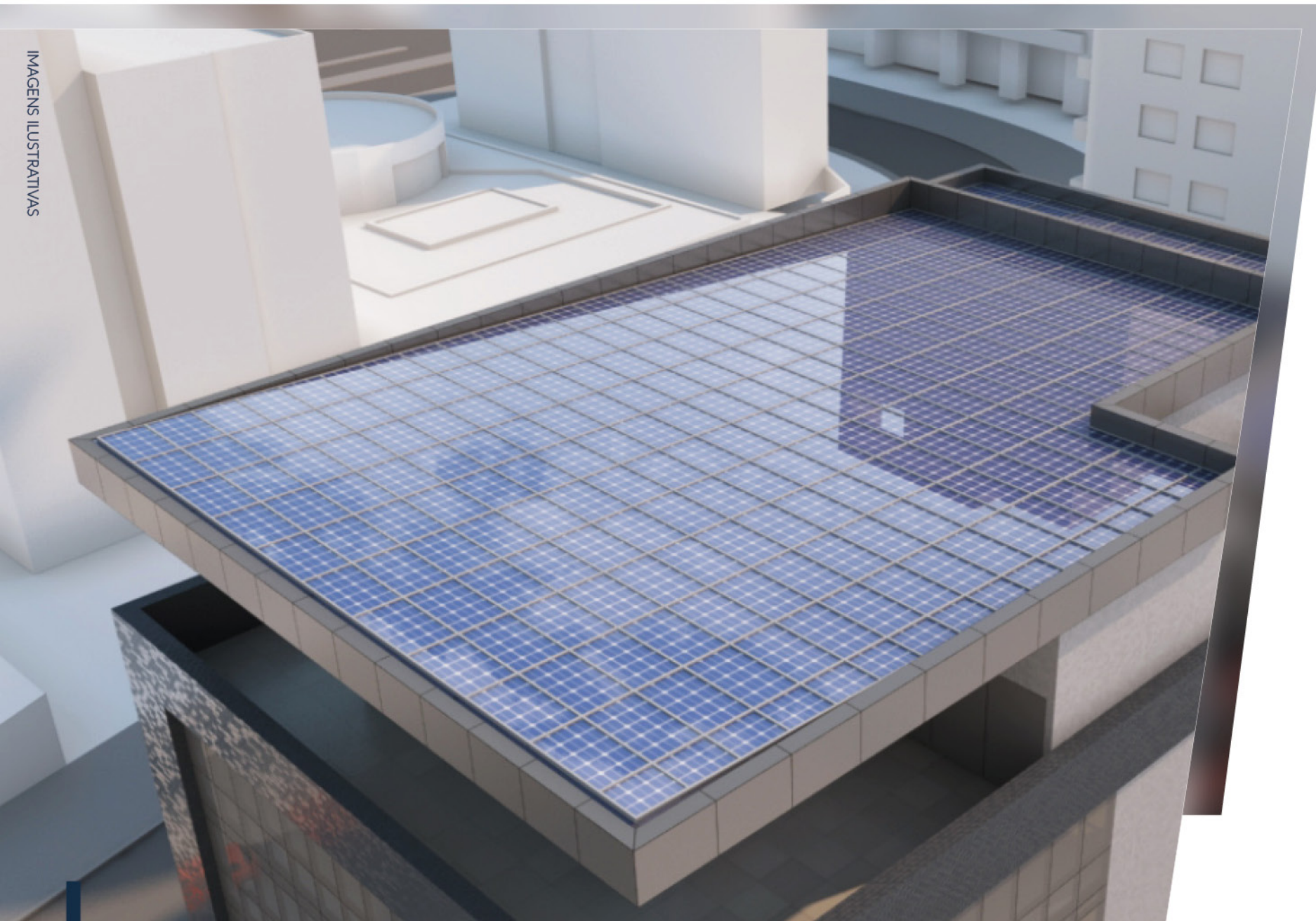


## Responsabilidade Socioambiental

Pensando no bem-estar das pessoas que trabalham, residem e transitam na região, o Sinduscon-PR adotou o Largo José Knopfholz (anexo ao Corporate) e desde então faz a manutenção e conservação do espaço público.

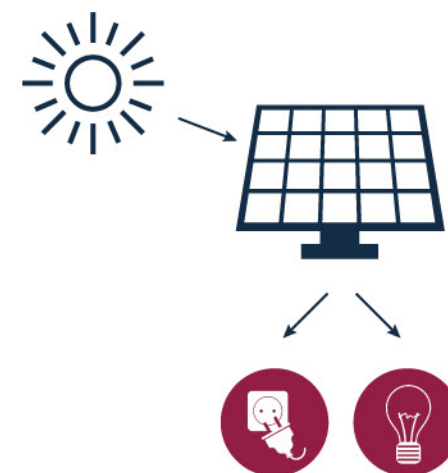






## Sustentabilidade

Com visão futura de *Zero Energy*, o Sinduscon Corporate possui um sistema de geração local de energia renovável, por meio do uso de placas fotovoltaicas, promovendo a utilização consciente de recursos naturais.







## Estacionamento

Para maior comodidade e segurança, o Sinduscon Corporate conta com serviço de estacionamento com capacidade para até 100 veículos, com elevadores de acesso direto ao lobby.



100  
VAGAS



3 PAVIMENTOS  
SUBSOLO



VAGAS  
ESPECIAIS



MONITORAMENTO  
POR CÂMERA





## Sofisticação e Segurança

O design contemporâneo, acabamentos de alto padrão e *layout* inteligente trazem ao *Hall* um ar de elegância e funcionalidade.

O posicionamento estratégico da recepção, aliado aos controles eletrônicos de acessos, garantem maior segurança ao Corporate.









200 LUGARES

## Reuniões e Eventos

No Sinduscon Corporate sua empresa conta com espaços para eventos e encontros corporativos. Auditório com estrutura completa e 200 lugares, sala de reunião para 50 pessoas e lounge para coquetel e confraternizações.



50 LUGARES





## Salas



FACILIDADE  
PARA  
MODULAÇÃO



INFRAESTRUTURA  
PARA AR  
CONDICIONADO



LOCAÇÃO  
DE 54 m<sup>2</sup>  
A 595 m<sup>2</sup>\*



SALAS COM  
BANHEIROS  
INDIVIDUAIS



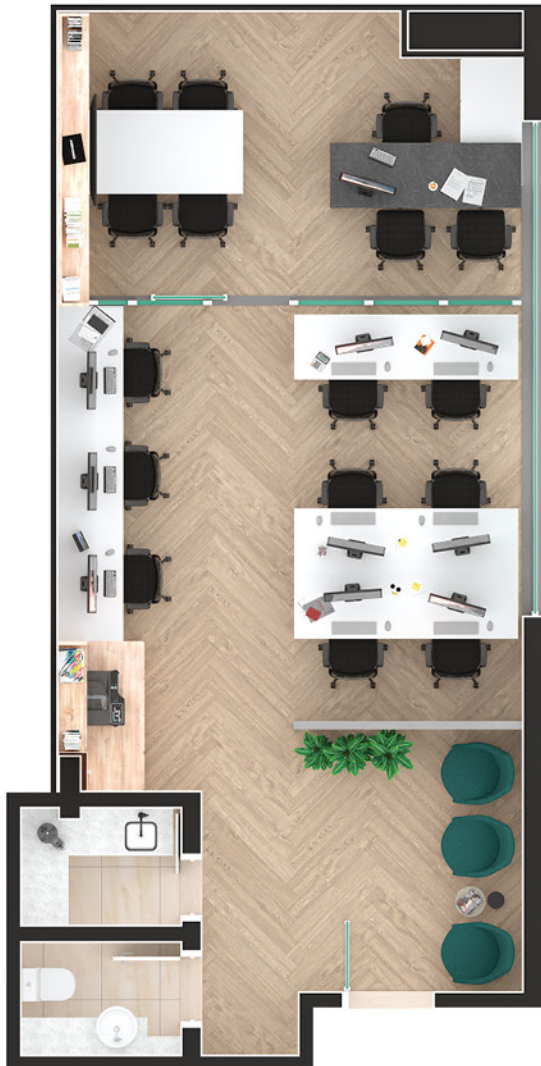
IMAGENS ILUSTRATIVAS

\* MEDIDAS APROXIMADAS



# Layout Corporativo 1

IMAGENS ILUSTRATIVAS



54 m<sup>2</sup>\*



10 ESTAÇÕES  
DE TRABALHO



COPA E BANHEIRO



\* MEDIDAS APROXIMADAS







## Layout Corporativo 2

IMAGENS ILUSTRATIVAS



136 m<sup>2</sup>\*



22 ESTAÇÕES  
DE TRABALHO



COPA E BANHEIRO

\* MEDIDAS APROXIMADAS



# Layout Consultório



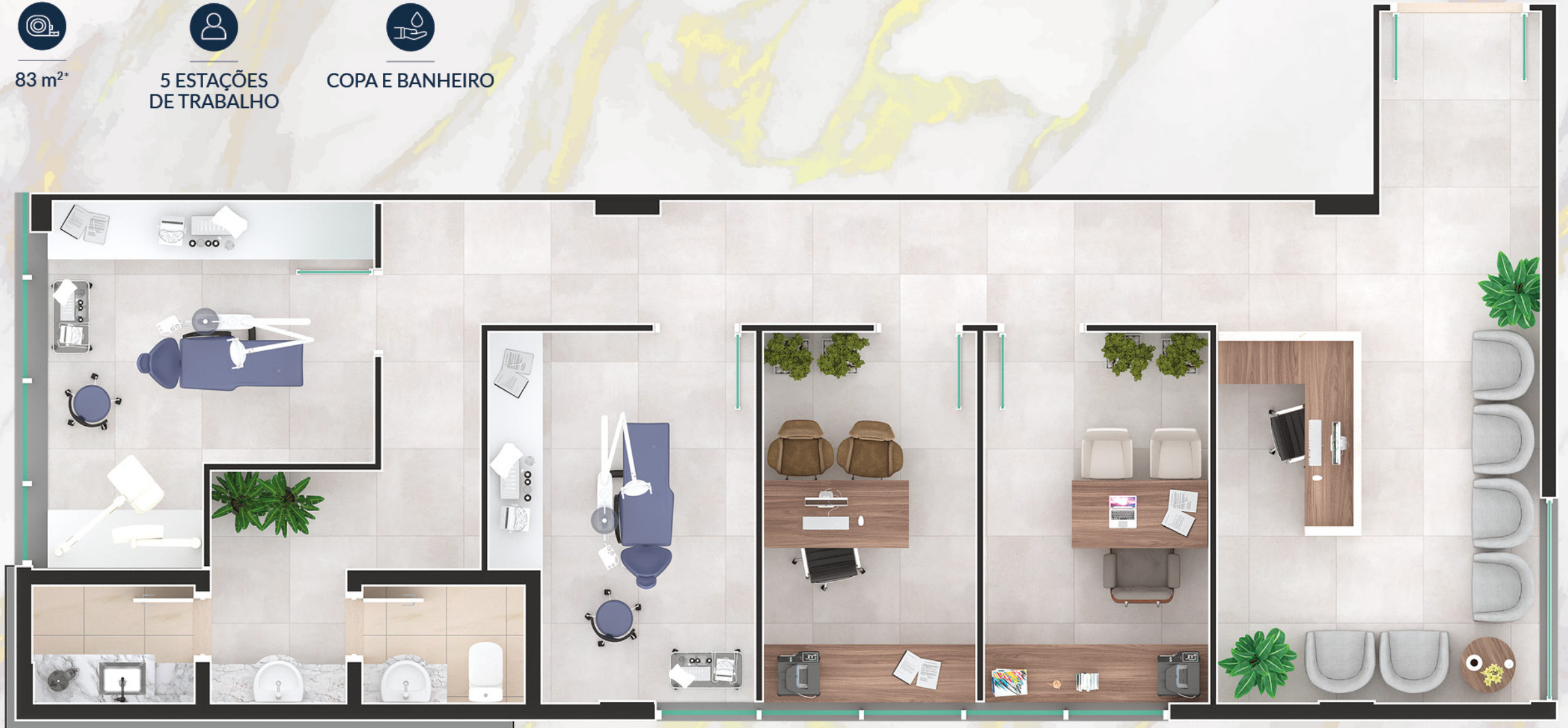
83 m<sup>2</sup>\*



5 ESTAÇÕES  
DE TRABALHO



COPA E BANHEIRO



IMAGENS ILUSTRATIVAS

\* MEDIDAS APROXIMADAS



# Layout Corporativo 4



141 m<sup>2</sup>\*



19 ESTAÇÕES  
DE TRABALHO



COPA E BANHEIRO



IMAGENS ILUSTRATIVAS



  
**YOUR LOGO**







## Layout Corporativo 5



142 m<sup>2</sup>\*



25 ESTAÇÕES  
DE TRABALHO



COPA E BANHEIRO





# Diferenciais



NO CORAÇÃO  
DO CENTRO  
CÍVICO



450 METROS  
DO SHOPPING  
MUELLER\*



PRÓXIMO  
AO MUSEU  
DO OLHO



ANEXO AO  
LARGO JOSÉ  
KNOPFOLZ



SERVIÇO DE  
ESTACIONAMENTO  
PARA 100 VEÍCULOS



MERCADO  
BOUTIQUE EXPRESS  
NO TÉRREO



SALA DE  
REUNIÕES COM  
50 LUGARES



AUDITÓRIO  
COM 200  
LUGARES



VISTA EXTERNA  
E ILUMINAÇÃO  
NATURAL



INFRAESTRUTURA  
PARA TELEFONE



LAYOUT  
FLEXÍVEL



HABILITADO PARA  
CERTIFICAÇÃO LEED



INFRAESTUTURA  
PARA INTERNET  
(FIBRA ÓPTICA)



VARANDAS  
TÉCNICAS PARA  
CLIMATIZAÇÃO



GERAÇÃO  
DE ENERGIA  
SUSTENTÁVEL



IMAGENS ILUSTRATIVAS





## Institucional

Um dos primeiros sindicatos empresariais do Estado, o Sindicato da Indústria da Construção Civil no Estado do Paraná (Sinduscon-PR) foi fundado em 6 de junho de 1944. Ao longo de todo este período, elegendo a ética como valor essencial para a sua atividade em defesa do mercado construtor, a entidade ganhou força e representatividade.

O Sinduscon-PR defende melhores condições de mercado para o setor em ações junto a organismos e autoridades municipais, regionais e federais. Ao lado da CBIC (Câmara Brasileira da Indústria da Construção), defende políticas públicas adequadas para a habitação, obras de infraestrutura e saneamento.



# SINDUSCON CORPORATE

